



Natasja en Wijnand Thomassen

BOXXIS Architecten

Optimaal comfort voor lichaam en geest

Boxxis is meer dan zomaar een eigenaam. Oprichter en eigenaar Wijnand Thomassen koos in 2002 voor deze benaming om de meest karakteristieke eigenschap van zijn werkwijze aan te geven: het vermogen *outside the box* te denken, anders geformuleerd: met de klant te kunnen meedenken. De brede waaier van villa's en andere woningen die zijn inmiddels zeven mensen sterke team heeft gerealiseerd, bewijst dat Boxxis die naam ook werkelijk waardig is. Wijnand: "Wanneer je de manier van leven – want dat betekent het woord 'woonwensen' – van je opdrachtgever kunt omzetten in een concreet plan, ontstaat er vertrouwen. In het geval van deze villa ging dat vertrouwen zover dat wij ook het interieur hebben mogen vormgeven. Dat doet bij ons mijn vrouw, Natasja. Zo is dit een totaalproject geworden, één waar we erg trots op zijn."



Exterieur | Tabula rasa

Op het platteland van de Belgische Kempen nam een moderne villa de plaats in van een vervallen hoeve. De opdrachtgevers waren vijftigers die de levensfase én het zakelijke succes hadden bereikt waarop ze nog eens éénmaal konden gaan bouwen om daarmee hun droomwoning te realiseren. Een droomwoning is geen compromiswoning. Gewoonlijk worden van een oud huis in ieder geval enkele muren behouden maar in dit geval werd er gekozen voor tabula rasa, zodat er ook volledige vrijheid was. De villa strekt zich in de breedte uit over het ruime perceel en is aan alle kanten open. Alle woondelen bevinden zich op het gelijkvloers en vormen samen een geheel waarin plaats is voor samenzijn, ontspannen, sporten maar ook werken, en waar zowel de openbare weg als de burens op een zodanige afstand zijn dat gordijnen en luiken volstrekt overbodig lijken.



Zwembad: Willy Naessens Swimming Pools



Living & keuken | Wooncomfort betekent optimaal genieten

“Het is een woning geworden die veel warmte uitstraalt,” zegt architect Wijnand Thomassen. “Modern kan soms ontaarden in leegte en kilte maar dat is hier niet gebeurd. Dat warme effect is mede bereikt door te kiezen voor kleuren en materialen die natuurlijk overkomen, bijvoorbeeld door een toplaag van natuursteen over het beton en te creëren en de stalen kolommen een aanschijn van hout te geven.”

Metershoge glaspartijen bieden een schitterend uitzicht op grasvelden, struiken en hoge bomen in de verte en geven de bewoners het gevoel verbonden te zijn met de omgeving. Het is ook een woning die privacy biedt. Langs de voorkant is naast de inkom een werkruimte gecreëerd waar de eigenaar zijn bureau heeft ingericht. Alle ruimtes liggen naast elkaar, zijn via elkaar toegankelijk en bieden toch voldoende afscheiding. Iemand kan in de zitruimte tussen keuken en living vanuit een comfortabele stoel naar een groot scherm kijken, zichtbaar zijn voor mensen in die andere ruimtes en toch geen enkele last hebben van hun aanwezigheid of gepraat. “Er is zelfs een apart appartement voorzien voor gasten,” zegt Wijnand Thomassen. “Wooncomfort betekent ook optimaal kunnen genieten van een woongedeelte als je daar bent.”

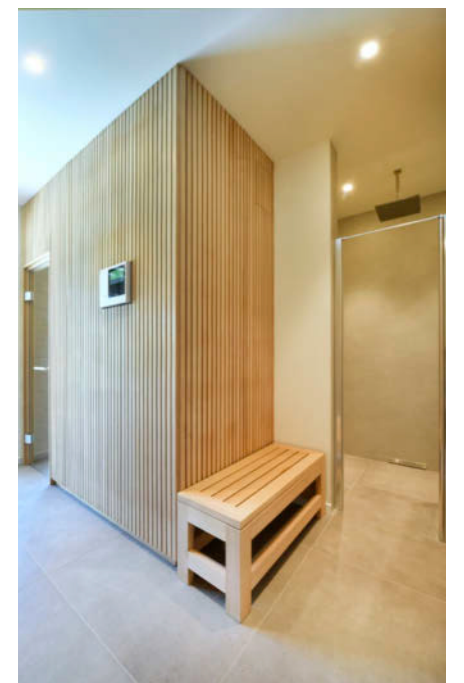
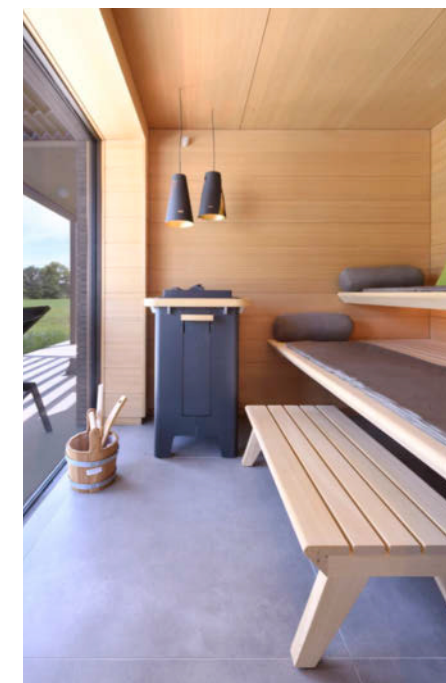
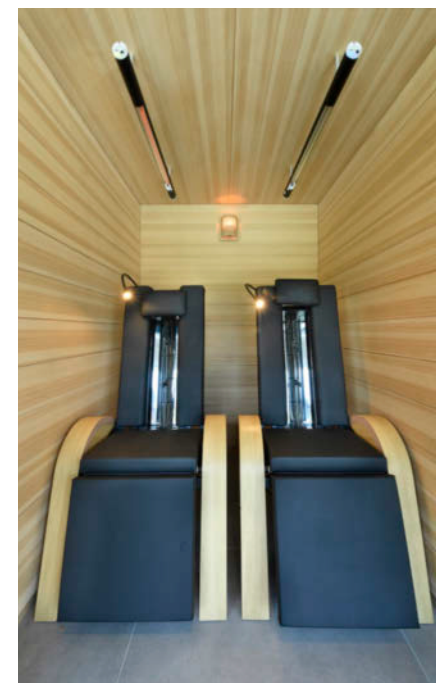
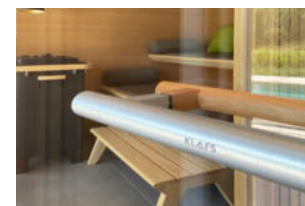






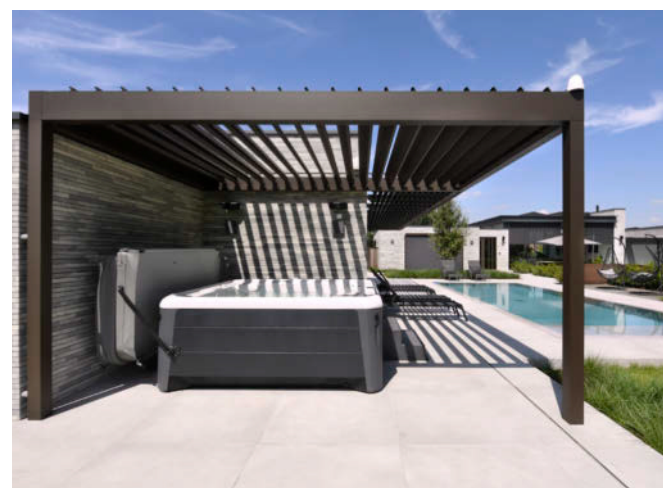
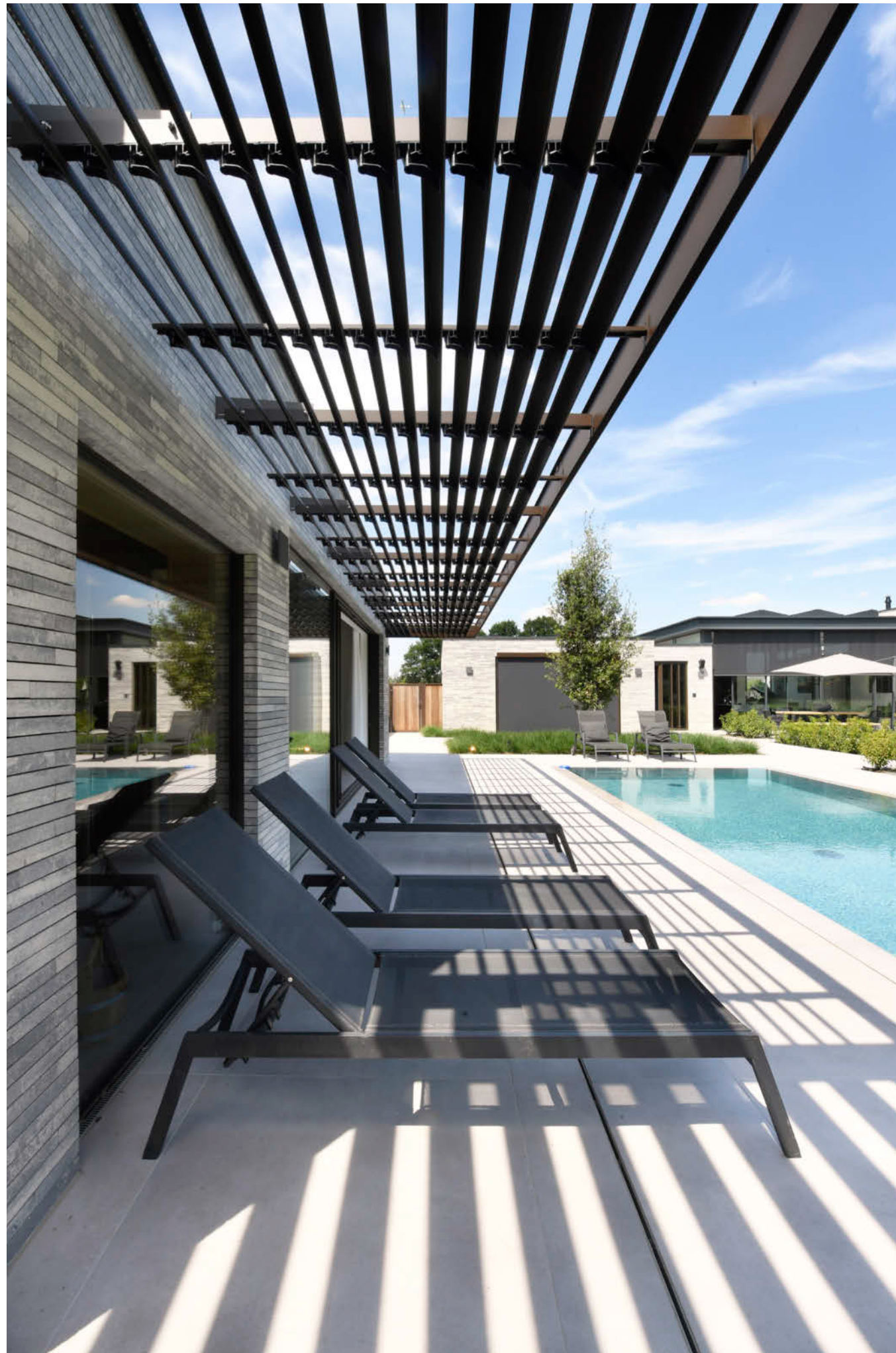
Mainsuite & badkamer | Openheid en verbinding

Via de voorkant is er toegang tot een badkamer, een dressing en tenslotte een slaapkamer. Net zoals in de rest van de woning staat openheid ook in de mainsuite centraal. De en-suitebadkamer beschikt over een geheel open inloopdouche met regendouchekop, die zich op een doordachte locatie achter de wand van het wastafelmeubel bevindt. Tussen de badkamer en slaapkamer bevindt zich de dressing bestaande uit donkere maatwerkkasten. Ook in de slaapkamer, waar het ware resortgevoel heerst, hebben de bewoners een fantastisch uitzicht op het grasveld vol dauw of rijp tijdens het ontwaken.

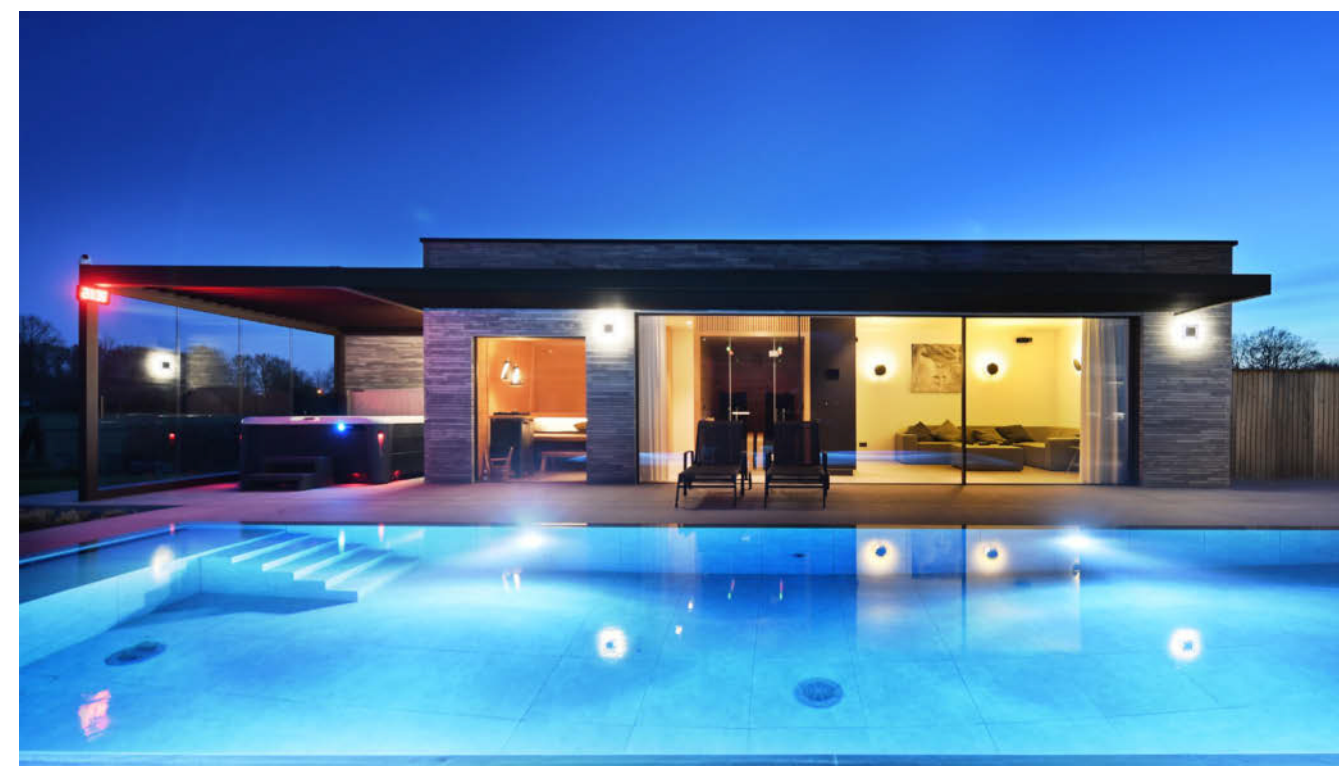


Souterrain | Een polyvalent karakter

De technische ruimte, een opslagruimte en de fitnessruimte bevinden zich in het souterrain. Aanvankelijk was die kleiner van opzet. Door ze te vergroten zijn de opberg-ruimte en de fitnessruimte gegroeid. Daardoor heeft de berging een polyvalenter karakter gekregen en is de fitness luxueuzer geworden. Met één druk op de knop kunnen de rekkende of strekkende bewegingen bijvoorbeeld begeleid worden door de muziek van een zelf samengestelde playlist. Dankzij een ingenieus systeem kan overal muziek weerklinken uit luidsprekers.



Zwembad: Willy Naessens Swimming Pools



Duurzaamheid | Bijna energieneutraal

De openheid aan de voorkant weerspiegelt zich aan de achterkant. De open keuken gaat naadloos over in het terras, dat ook weer met het oog op comfort is ingericht, met onder meer terrasmeubelen en een barbecue. Daarachter bevindt zich het zwembad en daarnaast het poolhouse, dat ook al meer functionaliteit biedt dan enkel die van omkleedruimte. Zoveel glaspartijen en woonruimte plus een verwarmd zwembad zou meeste huiseigenaren met schrik en beven naar de jaarlijkse afrekening van gas en elektra doen uitzien, maar de villa is, dankzij de installatie van duurzame energiebronnen en een ver doorgevoerde isolatie, bijna energieneutraal. Zittend aan de rand van het zwembad, met een drankje in de hand en in aangenaam gezelschap, voel je je automatisch tevreden en geborgen. Waarom zou je kiezen voor een park, restaurant of hotel als het hier net zo aangenaam is? Misschien dat daarom de openbare weg zo ver van het huis ligt: er is geen reden daarnaartoe te gaan.



Partners

Tekst: Evelien de Raaff, gebaseerd op een tekst van Jeroen Kuypers | Fotografie: Jaro van Meerden

Architect

Boxxis Architecten, Barneveld (NL)
T. +31 (0)3 - 42444484
www.boxxis.nl

Interieurarchitect

BOXXS i, Barneveld (NL)
T. +31 (0)3 - 42444484
www.boxxsi.nl

Villabouw

Leo Struyf en Co, Zandhoven (BE)
T. +32 (0)3 - 4843039
www.struyfleo.be

Fabricatie en montage buitenschrijnwerk Sky-Frame / Reynaers / Schuco en stalen kozijnen

FMP + Window Engineering, Duffel (BE)
T. +32 (0)3 - 4882222
www.fmpplus.be

Keuken, maatwerk kasten & haardbouw

De Schutter Keukens, Zandhoven (BE)
T. +32 (0)3 - 4843698
www.deschutterkeukens.be

Lamellendaken

Meeussen Montage, Schoten (BE)
T. +32 (0)3 - 3130592
www.m-montage.be

Designmeubelen

Cockaert Interior Design, Meise (BE)
T. +32 (0)2 - 2694542
www.cockaert.be

Gevelstenen

MBI, Veghel (NL)
T. +31 (0)413 - 349400
www.mbi.nl

Verlichtingsplan en levering verlichting

Lumenista, Zoersel (BE)
T. +32 (0)475 - 737975
www.lumenista.be

Gordijnen op maat

Intrento Raamdecoratie, Lokeren (BE)
T. +32 (0)9 - 3488053
www.intrento.be

Wellness (sauna, infrarood cabine en spa)

Hanolux, Turnhout (BE)
T. +32 (0)14 - 420408
www.hanolux.be

Tuinaanleg

Haro Tuinaanlegingen, Lier (BE)
T. +32 (0)496 - 944823
www.harotuinaanlegingen.be

Tuinarchitect

KM Tuinarchitect, Geel (BE)
T. +32 (0)14 - 729161
www.kmtuinarchitect.be

Zwembad

Willy Naessens Swimming Pools,
Wortegem-Petegem (BE)
T. +32 (0)55 - 390390
www.swimmingpools.be

E-Installatie & Domotica

Interfix Domotics BV, Sint-Job-in-'t-Goor (BE)
T. +32 (0)3 - 6363535
info@interfix.be

Piano

Piano's Maene, 6 locaties in België
T. +32 (0)51 - 686437
www.maene.be

Openhaard

Euro Domus, Ranst (BE)
T. +32 (0)3 - 4855380
www.eurodomus.de

Installaties van de badkamers, ventilatie en verwarming

4-technics, Herentals (BE)
T. +32 (0)14 - 277554
www.4technics.be

Kokendwaterkraan

Quooker België, Malle (BE)
T. +32 (0)3 - 6465400
www.quooker.be

Keukenapparatuur

Miele Belgium, Asse (BE)
T. +32 (0)2 - 4511616
www.miele.be

Schuiframen

Sky-Frame (Zwitserland)
T. +41 (0)52 - 7249494
www.sky-frame.com

Aluminium kozijnen

Schüco, Eupen (NL)
T. +31 (0)88 - 2033300
www.schueco.com

Lamellendaken, structurele zonwering en Linarte gevelbekleding

RENSON, Waregem (BE)
T. +32 (0)56 - 303000
www.renson.eu

Keukenblad

Cosentino, Merchtem (BE)
T. +32 (0)52 - 216673
www.cosentino.com

Haard (merk)

DRU Verwarming BV, Duiven (NL)
T. +31 (0)26 - 3195319
www.drufire.com

Sauna

KLAFS Nederland, Woerden (NL)
T. +31 (0)348 - 748339
www.klafs.nl

Realisatie binnen- en buitetegels

Brukomtegel, Sint-Pieters-Leeuw (BE)
T.+32 (0)2 - 3566624
www.brukomtegel.be