

IMPOSANTE, STATIGE VILLA AAN DE GOUDKUST



Wijnand Thomassen | Architect
Bertus van Ginkel | Aannemer

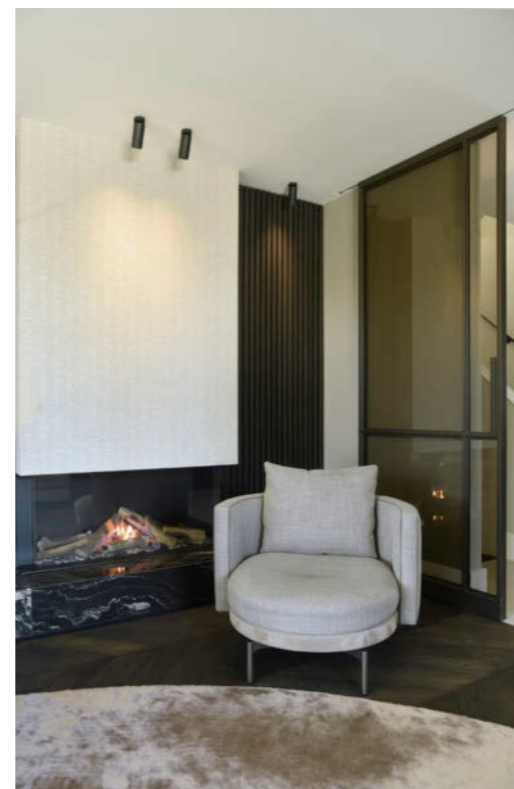
BOXXIS ARCHITECTEN & HABÉ BOUWEN IN STIJL
Veel steden en regio's hebben hun eigen goudkust en vandaag bezoeken we een imposante villa aan de goudkust van de Gelderse Vallei. Of dit indrukwekkende en statige pand hier past? Perfect! Wijnand Thomassen, architect en directeur van Boxxis Architecten, verzorgde het magnifieke ontwerp. In goed overleg met de toekomstige bewoners en met professionals zoals Bertus van Ginkel, eigenaar van HaBé Bouwen in Stijl realiseerden zij dit complete familiehuus. Dit is hun verhaal.

ONTWERP | WAAR OOIET EEN WEILAND WAS

Wijnand: "Als het gaat over wonen dan zijn wij als architecten degenen die vormgeven aan deze basisbehoefte. Als geen ander begrijpen wij het verlangen naar warmte, intimiteit en geborgenheid, maar zien we ook dat factoren als ruimtelijkheid, routing en functionele ruimtes belangrijk zijn in een ontwerp. Dat was voor deze villa op deze prachtige locatie net zo. Wat voor ieder ontwerp geldt, gold hier ook: we gaan uit van de wensen van de opdrachtgevers, dat is ons vertrekpunt. In dit ontwerp hebben we redelijk de vrije hand gekregen, dat maakt het werk leuk en ontspannen. Het is een prachtige gelaagde villa geworden in omvang en stijl, met veel licht, een logische routing en ruimtes die op een verrassende en niet vanzelfsprekende wijze met elkaar zijn verbonden."

DE BOUW | TOTDAT HET LAATSTE SCHILDERIJTJE HANGT

Bertus: "Samen met de opdrachtgevers en de architect is een bouwteam samengesteld, een nauwe succesvolle samenwerking met korte lijnen volgde. Een geslaagd eindresultaat begint met goed luisteren, allereerst naar de woonwensen van de opdrachtgever. Na de inbreng en consensus van iedereen zijn we in maart 2021 begonnen met de bouw. Als bouwbedrijf hebben we in de loop der jaren een betrouwbaar netwerk van professionals opgebouwd waarmee we graag coöpereren, iedereen als specialist op zijn eigen gebied. Wij begeleiden het bouwproces van begin tot eind en ontzorgen zo de opdrachtgever. Indien nodig hangen we de schilderijen op. Dit is een spraakmakende villa geworden met een opvallende en fraaie combinatie van materialen. Alles is met een goed gevoel voor smaak geselecteerd en met aandacht voor detail gerealiseerd. Zoals bijvoorbeeld de stijlvolle natuursteen gevelplint van Belgisch hardsteen."



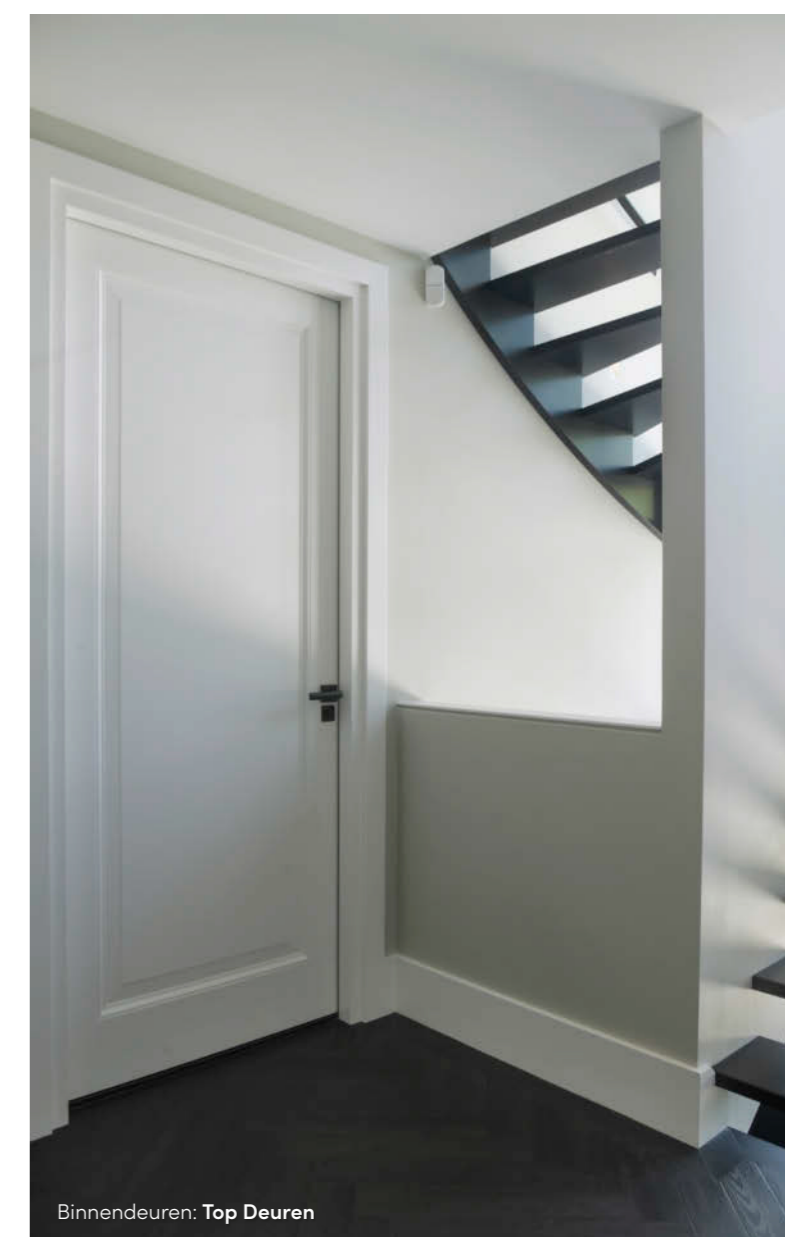
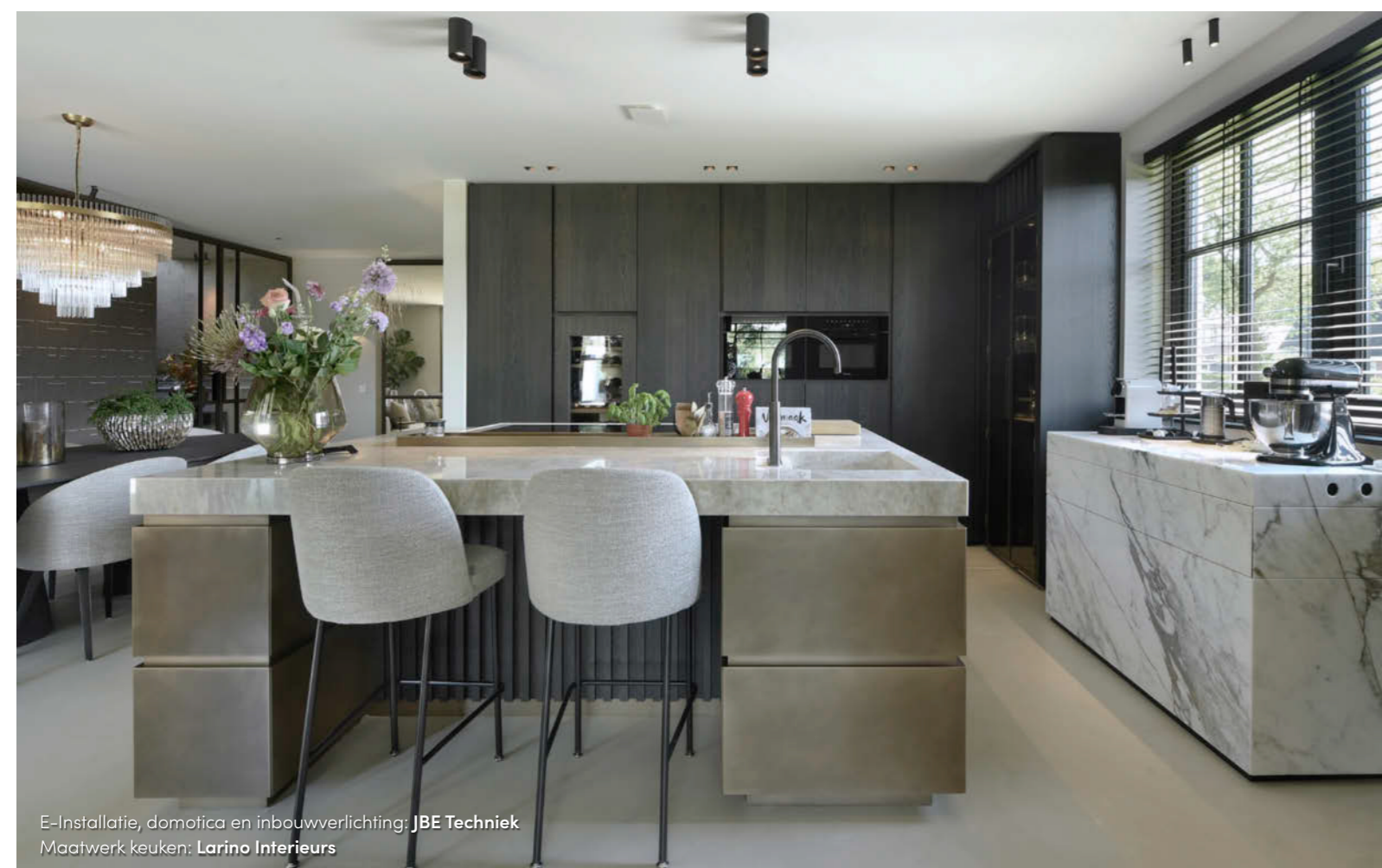
TOTAALPLAATJE | LANDELIJK MAAR NIET TÉ

De hoofdwooning bestaat uit een basement met fitnessruimte, beneden- en eerste verdieping, zolderetage; een tuinkamer, terras, garage annex bergruimte, poolhouse met buitenkeuken, zwembad en een grote tuin. De villa is met riet gedekt, wit gestukt tot de eerste verdieping waarna een houten afwerking volgt met een verticale lattenstructuur. Wijnand: "Voor deze lattenstructuur hebben we gekozen om een al te landelijke uitstraling te voorkomen. De villa mocht wel die sfeer hebben maar tegelijkertijd moest het strak en modern zijn." Het bijgebouw is zwart en in die zin een mooi accent ten opzichte van de hoofdwooning. Aan de voorkant van de garage is de houten spantconstructie zichtbaar gebleven en op het dak liggen verzonken zonnepanelen. Het is zowel functioneel als esthetisch. Wijnand: "Het was een bewuste keuze om het dak van het bijgebouw niet met riet te bedekken omdat het bij elkaar te pompeus zou worden. Nu ligt de nadruk op het riet van de hoofdwooning."

BINNEN | AFZONDERLIJK MAAR TOCH VERBONDEN

De ruimtes op de begane grond staan in open verbinding met elkaar en vormen samen een transparant geheel met veel licht. Waar je ook bent, overal is er contact met andere ruimtes en zicht op de tuin. Ondanks deze openheid kunnen de ruimtes afzonderlijk afgesloten worden met unieke bronzen taatsdeuren. De woonkamer met erker is ruim en heeft een royale lounge- en tv-hoek. Bertus: "Een prachtig element in het interieur is de sfeerhaard, deze is stijlvol afgewerkt met een houten lattenwand en een robuust, verwarmd marmerblok. Subliem maatwerk en een echte eye-catcher." De keuken met eetgedeelte is meer in de richting van de tuin geplaatst en biedt toegang tot de tuinkamer. De keuken met in het midden een fraai kook- en watereiland, is het hart van het huis en de plek waar bewoners het meest verblijven. In het verlengde van de keuken ligt de markante tuinkamer aangrenzend aan het terras. Wanneer de aluminium

vouwdeuren compleet pui open worden gezet, ontstaat er één groot overdekt terras. De verbinding tussen binnen en buiten is hiermee een feit. Het is een heerlijke plek om te borrelen, de dag te overzien en om met vrienden en familie te genieten van een knapperend vuurtje. Bijkomend voordeel is dat de tuin op het zuidwesten ligt.





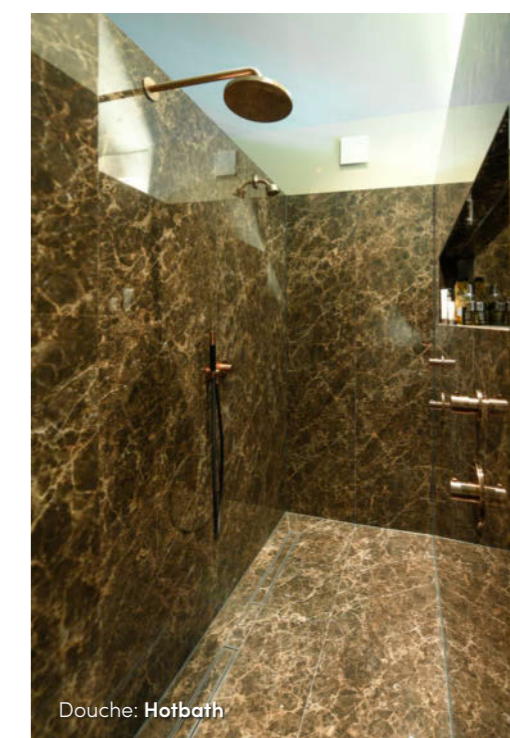
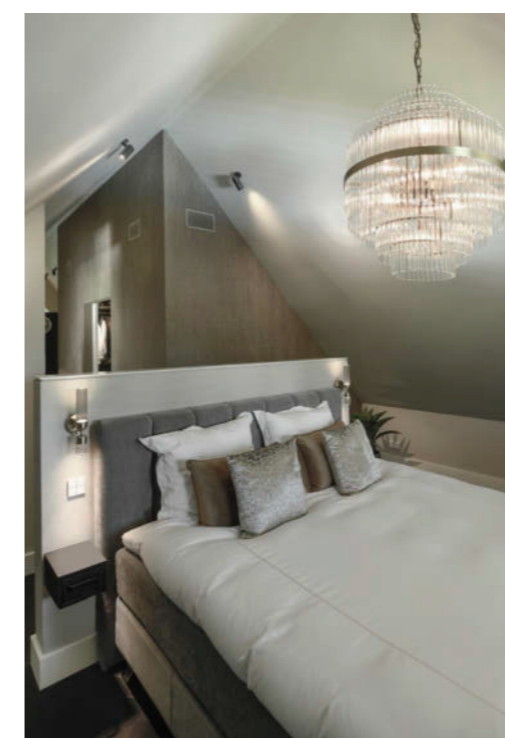
Trap: Soefendaal Trappen



Shutters: JASNO
Bad: RIHO International
Tegelwerk Badkamer: Ryan Graat Tegelwerken

NAAR BOVEN | TOT IN DE NOK

Vanuit de eetkamer kom je via de trap in een opkamer met knusse bank en televisiehoek en een doorsteek naar de eerste verdieping met drie slaapkamers en badkamer. De zolder is privédomein van de ouders. Daar bevindt zich de grote ouderslaapkamer, een walk-in closet en een vrije inloopbadkamer. Omdat de woning zo hoog is voelt deze etage niet als zolder. Wijnand: "De zolderverdieping is tot in de nok opengelaten en hierdoor ontstaat er ondanks de vele schuine kanten veel ruimte." "Bertus: Er is veel aandacht aan details besteed. Kijk bijvoorbeeld naar de tegels in de douche. Die zijn in verstek gezaagd, in het werk verlijmd en gepolijst." Zowel Boxxis Architecten als HaBé Bouwen in Stijl willen een volgend project weer graag samenwerken. Het was een prettig project waarbij iedereen op zijn eigen vakgebied zich geweldig heeft ingezet om er iets moois van te maken. Dat is volgens de bewoners heel goed gelukt. En dat laatste is uiteindelijk het allerbelangrijkste.



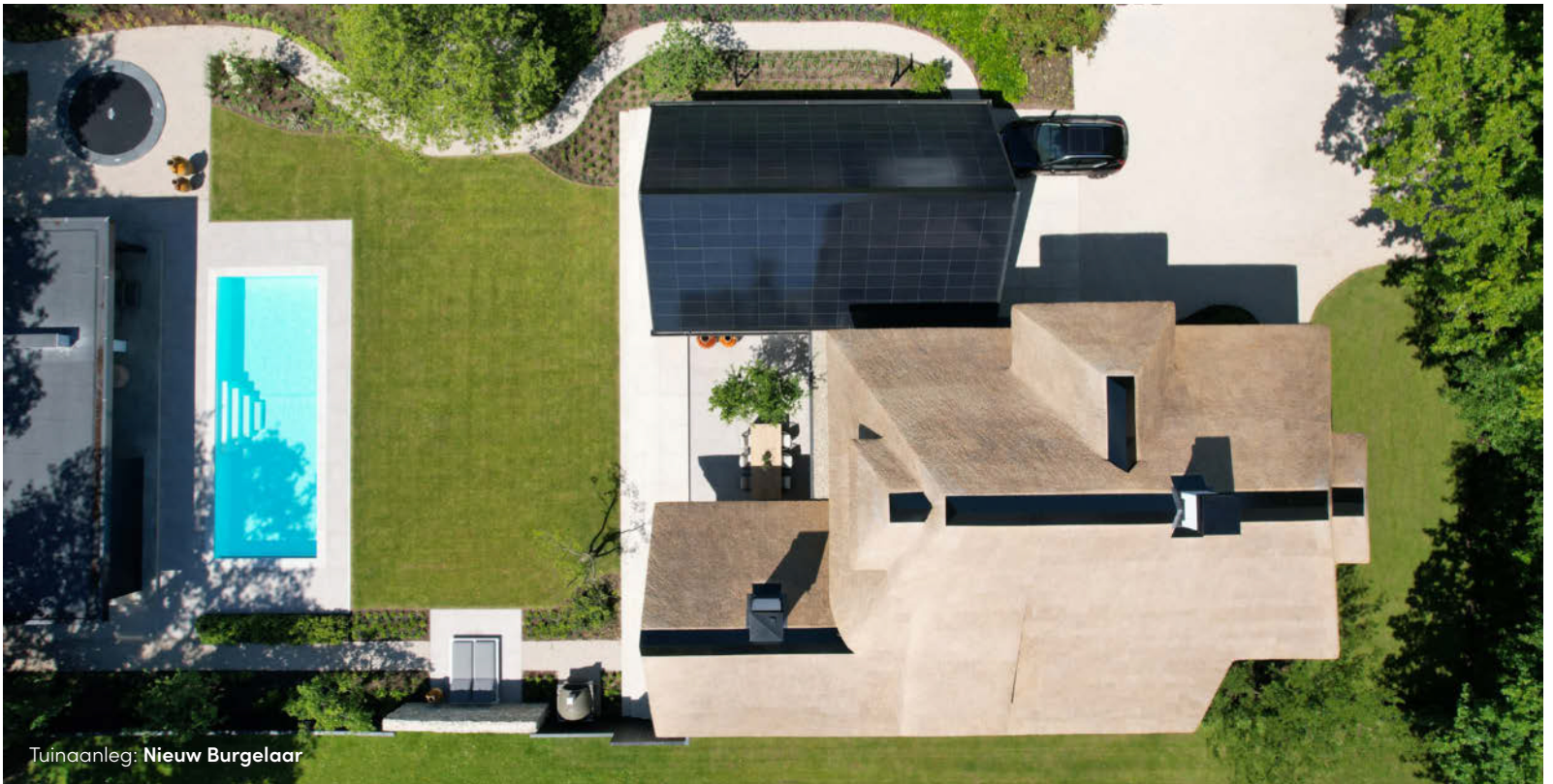
Douche: Hotbath



Betonranden: Dikkenberg Beton



Zwembad: Pracht zwembaden
Sierbestrating: MBI Beton B.V.



Tuinaanleg: **Nieuw Burgelaar**

PARTNERS & LEVERANCIERS

Tekst: Cai Vosbeek | Fotografie: Jaro van Meerten

Architect
Boxxis Architecten, Barneveld
www.boxxis.nl

Bouwbedrijf
HaBé Bouwen in Stijl, Lunteren
www.bouwen-in-stijl.nl

Kranen & douche
Hotbath, Schiedam
www.hotbath.nl

E-Installatie, Domotica, Inbouwverlichting
JBE-Techniek, Ede
www.jbe-techniek.nl

Gietvloer
M2 Vloeren, Hoogland
www.m2vloeren.nl

Deurbeslag
Dauby, Wommelgem (BE)
www.dauby.be

Tegelwerk badkamers
Ryan Graat Tegelwerken, Waalre
Instagram: @ryangraattegelwerken

Haard (merk)
Faber, Heerenveen
www.glendimplex.com

Stalen deuren
De Rooy Metaaldesign, Veenendaal
www.stalen-binnendeuren.nl

Blad in bijkeuken
Grillo Natuursteen, Huissen
www.grillo.nl

Interieur styling
Ines Interieuradvies, Barneveld
www.ines-interieuradvies.nl

Meubelen
Keijser&Co, Grave
www.keijserenco.nl

Sierbestrating
MBI Beton NV, Veghel
www.mbi.nl

Verlichting
Quasar Holland B.V., Giessen
www.quasar.nl

Trap
Soetendaal trappen, Barneveld
www.soetendaal.com

Shutters, jaloezieën, gordijnen
Binnenspecialist Van Malestijn, Voorthuizen
www.binnenspecialist.nl

Betonranden
Dikkenberg Beton, Lunteren
www.dikkenbergbeton.nl

Binnendeuren
Top Deuren, Barneveld
www.topdeuren.nl

Raambekleding (merk)
JASNO, Eersel
www.jasnoshutters.nl

Maatwerk interieur
Larino Interieurs, Ede
www.larino.nl

Verlichting
Moresenz, Nijkerk
www.morelight.nl

Bad
RIHO International, Tilburg
www.riho.com

Tuinaanleg
Nieuw Burgelaar, Barneveld
www.nieuwburgelaar.nl

Zwembad
Pracht Zwembaden, Barneveld
www.prachtzwembaden.nl